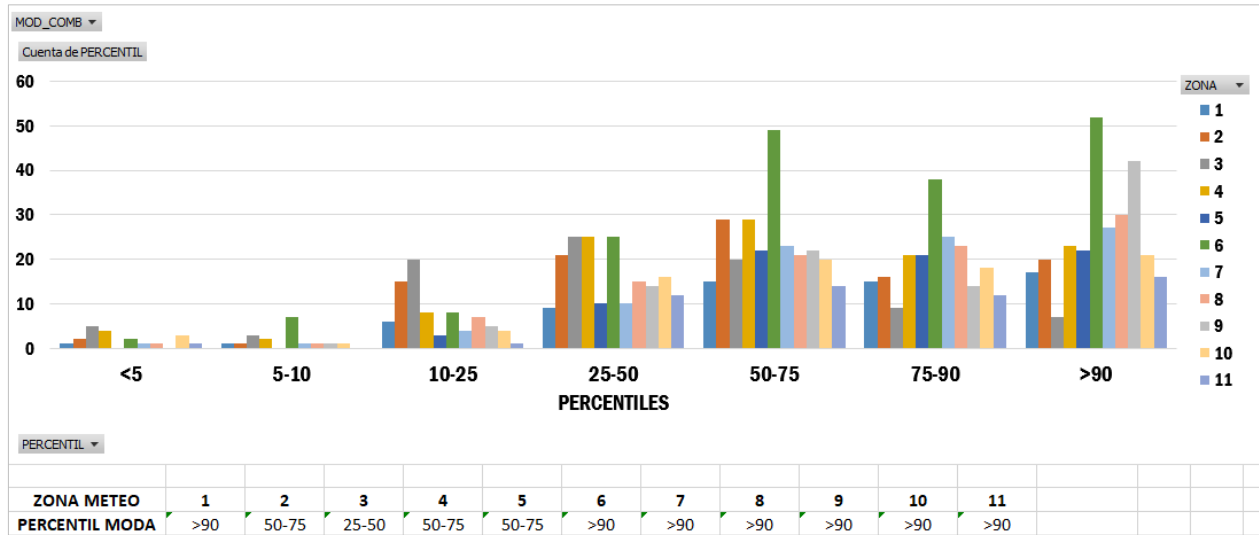


Emisión: 19/02/2021

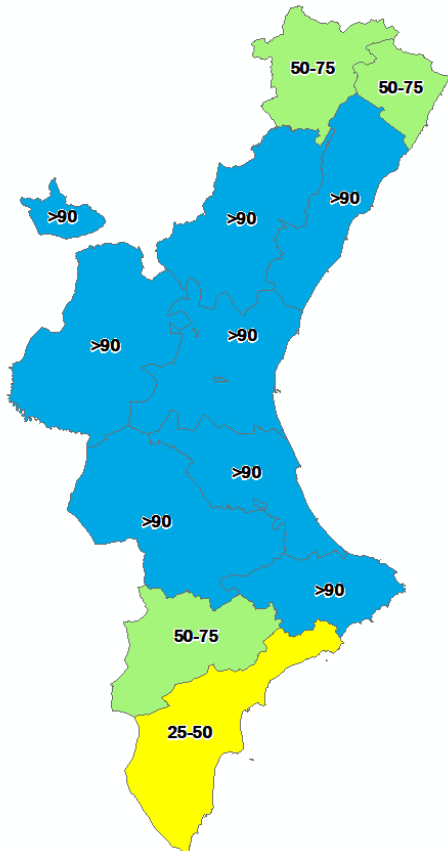
Período analizado: 02/02/2021 al 17/02/2021

SITUACIÓN GENERAL (CONJUNTO DE ARBOLADO, MATORRAL Y HERBÁCEAS)

Percentiles generales por zona meteorológica para el conjunto de la vegetación:



Mapa de percentiles generales para el conjunto de la vegetación (valor modal por zona meteorológica):



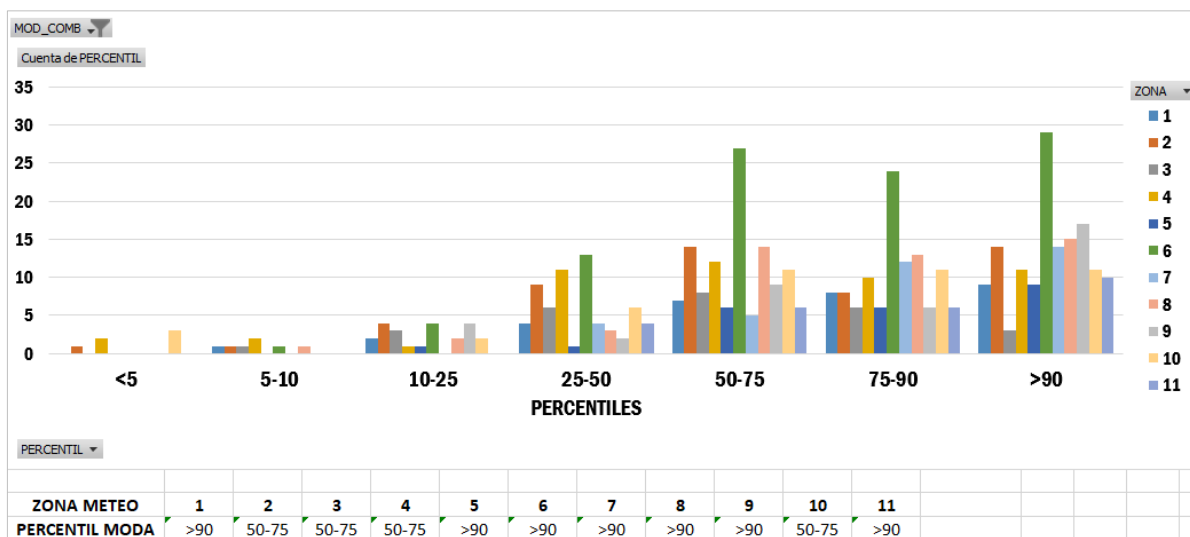
La mayor parte de las zonas meteorológicas están representadas por el percentil >90, lo cual significa que sus valores de NDVI son altos en relación a los valores históricos de los meses de febrero. La zona con los percentiles más bajos es la 3 (sur de Alicante).

Emisión: 19/02/2021

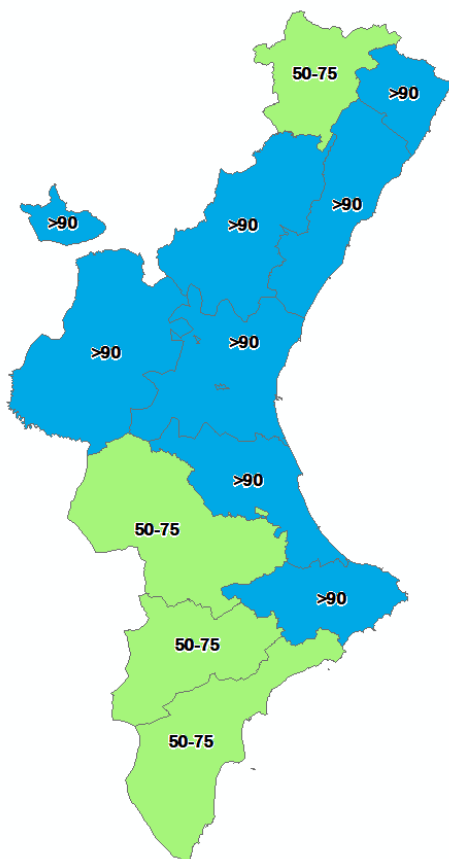
Período analizado: 02/02/2021 al 17/02/2021

SITUACIÓN ESTRATO ARBOLADO

Percentiles generales por zona meteorológica para el estrato arbolado:



Mapa de percentiles generales para el estrato arbolado (valor modal por zona meteorológica):



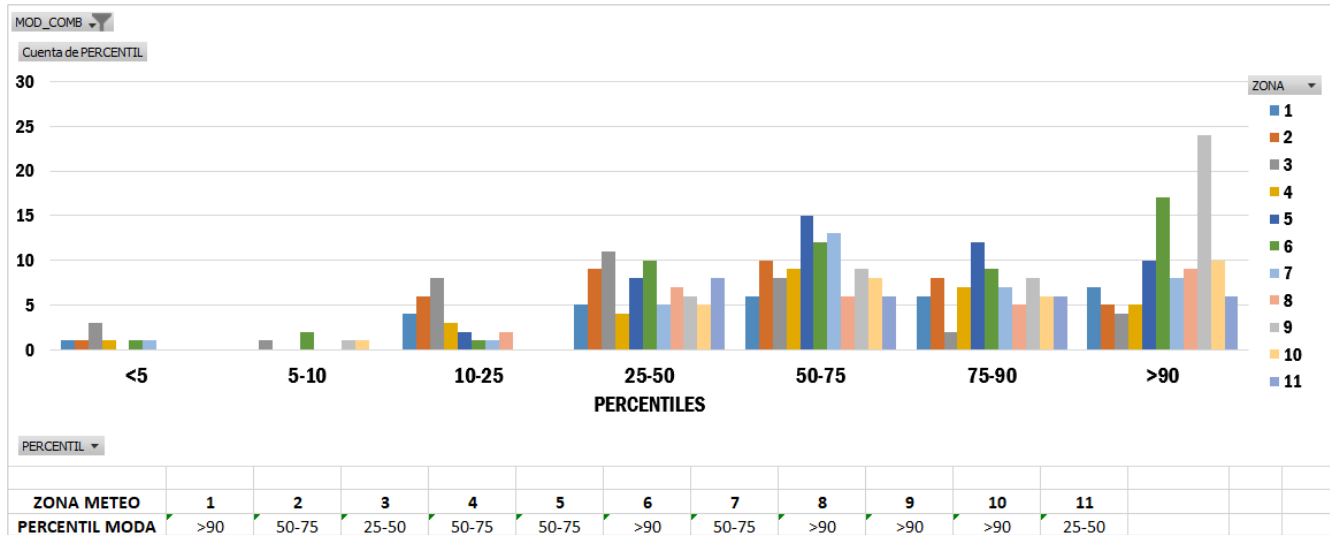
El estrato arbolado es el que presenta los percentiles más elevados de las tres tipologías de vegetación. Casi todo el territorio está representado por el percentil >90, excepto las zonas de interior de la mitad sur de la Comunitat, y la zona más noroeste de la provincia de Castellón, que están representadas por el percentil 50-75.

Emisión: 19/02/2021

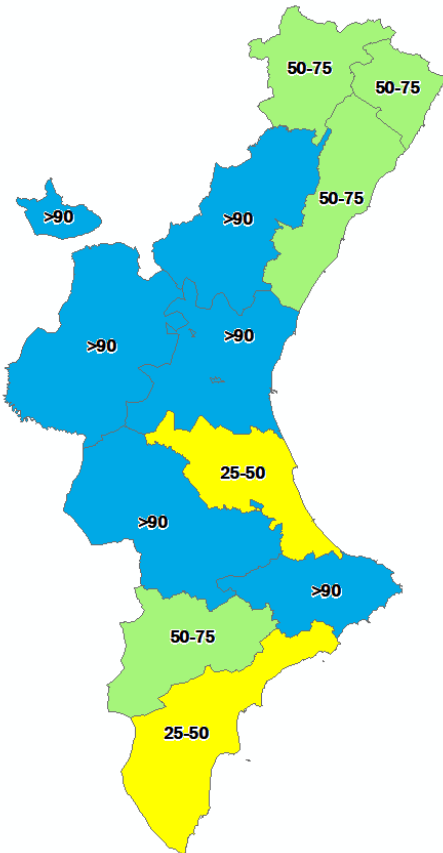
Período analizado: 02/02/2021 al 17/02/2021

SITUACIÓN ESTRATO DE MATORRAL

Percentiles generales por zona meteorológica para el estrato de matorral:



Mapa de percentiles generales para el estrato de matorral (valor modal por zona meteorológica):



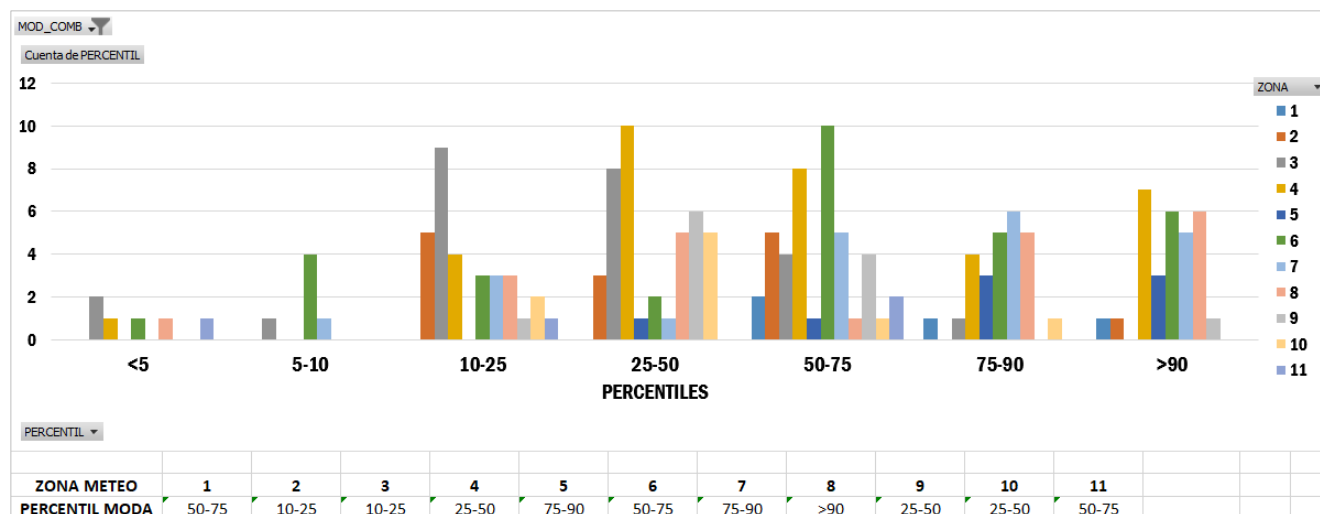
En el caso del matorral ya empiezan a observarse percentiles más bajos en algunas zonas, lo cual indica una mayor disponibilidad del combustible frente al fuego. La zona 3 (sur de Alicante) y la zona 11 (litoral sur de Valencia) están representadas por el percentil 25-50, lo que significa que los valores del índice NDVI están por debajo de la media histórica observada en los meses de febrero.

Emisión: 19/02/2021

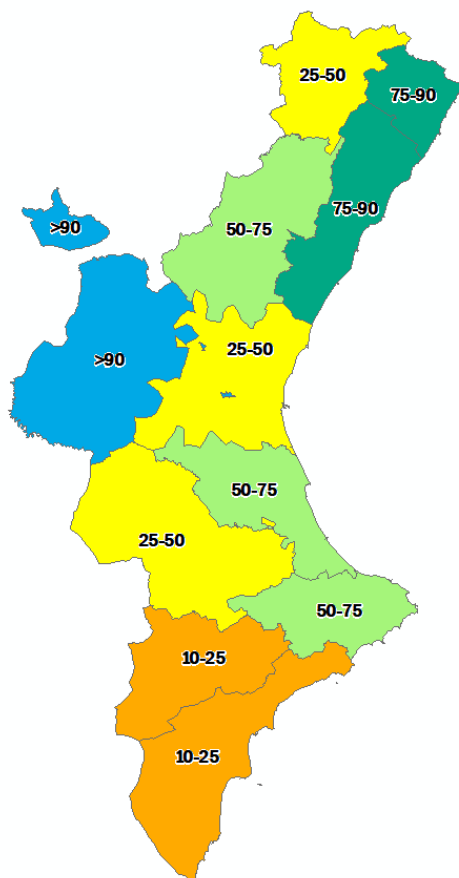
Período analizado: 02/02/2021 al 17/02/2021

SITUACIÓN ESTRATO HERBÁCEO

Percentiles generales por zona meteorológica para el estrato herbáceo:



Mapa de percentiles generales para el estrato herbáceo (valor modal por zona meteorológica):



El estrato herbáceo es el que peores valores presenta de las tres tipologías de vegetación. Las zonas con percentiles más altos se sitúan en el interior norte de la provincia de Valencia (zona 8), y el litoral de la provincia de Castellón (zonas 5 y 7). Mientras que los valores más bajos (percentil 10-25) los encontramos en el sur de la provincia de Alicante (zonas 2 y 3).

Emisión: 19/02/2021

Período analizado: 02/02/2021 al 17/02/2021

ANÁLISIS DE LOS RESULTADOS

Los resultados del análisis de la fenología a través de los valores NDVI (a partir de imágenes de satélite con sensor MODIS) parecen indicar que, en general, la vegetación todavía mantiene un cierto grado de humedad. Sin embargo, cabe destacar que hay una cierta diferencia por estratos en cuanto a la disponibilidad del combustible frente al fuego. El estrato arbóreo es el que parece que se mantiene en mejores condiciones de humedad, mientras que los matorrales empiezan a mostrar valores por debajo de la media en algunas zonas, y es el estrato herbáceo el que está en peores condiciones. De mantenerse estas circunstancias, el estado de la vegetación herbácea puede facilitar que se produzcan igniciones y piroescapes, aunque lo esperado es que los incendios propaguen por superficie sin afectar a las copas del arbolado, e incluso sin consumir totalmente el estrato de matorral en aquellas zonas con valores más altos. Estos datos indican una baja probabilidad de incendios de alta intensidad y velocidad de propagación, aunque esto puede estar muy condicionado a los episodios de riesgo meteorológico que puedan ocurrir.

Respecto a la distribución espacial del riesgo, la zona sur de Alicante es la que presenta valores del índice NDVI que indican una mayor disponibilidad de los combustibles.